



子どもを交通事故から守りましょう!!



春は入学シーズン。子どもたちの行動範囲も広がりますが、道路を安全に通行するための知識や経験はまだ十分ではありません。ひとりで歩くことに慣れていない低学年の児童は、特に注意が必要です。子どもが自身で安全を判断し、行動できるよう、みんなで見守り、サポートしていきましょう。

子どもの交通事故の特徴

歩行者事故の原因最多は

飛び出し!!



子どもは一つのものに注意が向くと、周囲が目に入らなくなる傾向があります。

14時～18時

に多発!!



下校後の時間帯は、子どもの集中力が落ち、注意が散漫になります。また、夕方は車の交通量も増える時間帯です。



ドライバーのみなさん



子どもの「飛び出し」を予測し減速しましょう!

「大丈夫だろう」と過信せず、危険を予測した運転を心掛けましょう。

★注意が必要な場所

・信号機や横断歩道付近



・住宅街や小学校、公園の近く



・道路の向こう側に友達の姿が見える場所



★交差点や死角となる場所



★渋滞車両や駐車車両の陰



保護者のみなさん



通学路をお子さんと一緒に歩いてみましょう!

安全確認が必要な場所を、子どもと一緒に確かめましょう。

① 子どもの目線で具体的に指導



Point!

- ・止まる位置
- ・見る方向
- ・確かめる対象

「気をつけて」「あぶないよ」などの抽象的な言葉ではなく、「ここで止まって、右・左を見て、車がこないか確かめてから渡ろうね」といった、具体的な言葉で教えましょう。



② 繰り返しの指導

保護者は普段から手本となる行動を示しましょう。一緒に歩くときは、保護者が車道側を歩くようにしましょう。繰り返し指導し、子どもが理解し、実践できているか確認しましょう。



通学路点検結果

<p>あり → なし</p> <p>個</p>	<p>あり → なし</p> <p>個</p>	<p>その他危険なところ</p> <p>あり → なし</p> <p>個</p>
-----------------------------	-----------------------------	--



MEMO



「とまる・みる・まつ」を習慣づけましょう。



駐車場内の交通事故防止!!



駐車場内は公道のような交通規制がなく、車両や歩行者の動きが不規則になり、危険予測が難しくなります。また、フェンスや駐車車両などにより、運転席からの死角が道路上より多くなる傾向があります。駐車場内での事故を防ぐために、次の点に注意しましょう。

ドライバーのみなさん

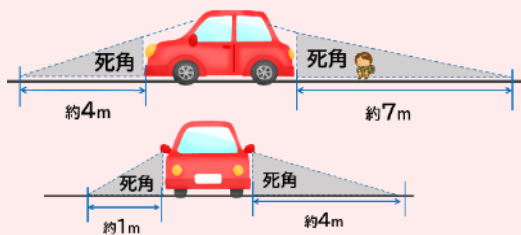


駐車スペースに入るとき

★ バックで駐車する際の死角に注意しましょう!

駐車場は死角が多く、特に小さな子どもや車いす利用者は車の陰に隠れて、発見が遅れることがあります。周囲をよく見て、落ち着いて運転しましょう。

～車の死角に注意～



駐車スペースから出るとき

★ 車や歩行者など周囲への警戒をしましょう!

駐車場では、車両と歩行者が入り交じって通行するため、周囲に気付かないまま発進すると、衝突するおそれがあります。発進の際は、必ず周囲の安全を十分に確認しましょう。



駐車場内を通行しているとき

★ 駐車場内は歩くスピードで走行しましょう!

駐車場内は、空きスペースを探すために注意が散漫になりがちです。周囲の車とできるだけ距離を取り、すぐ停止できるよう徐行しましょう。



保護者のみなさん

～ 子どもを一人で歩かせないようにしましょう ～

★ 子どもから目を離さない!!

「誰かが見てくれているだろう」という考えは禁物です。保育園等の送迎時などは、常に子どもに気を配り、目を離さないようにしましょう。

★ そばにいてだけではダメ!!

幼児の交通事故は、保護者が一緒にいるときも発生しています。保護者が周囲の危険を把握することが大切です。スマホや知人との会話に夢中になるのは避けましょう。

★ 子どもだけを外で待たせない!!

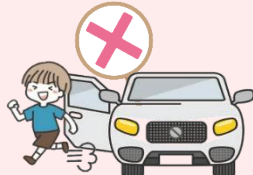
「数分だから・・・」と外で待たせず、荷物の積み下ろしなどは、子どもを車内に乗せたまま行いましょう。



★ 乗るときは「子どもが先、大人が後」、降りるときは「大人が先、子どもが後」。

★ 手をつなぎましょう

危険を感じたときに子どもを守れるよう、道路や駐車場では、必ず手をつなぎましょう。



三重県交通安全研修センター セーフティプラザみえ

◇ 開館時間 午前9：30～午後4：30 ☆ご利用には予約が必要です☆

◇ 休館日 土曜・日曜・祝日・年末年始（12/29～1/3）

< 所在地 > 津市垂水 2566 三重県運転免許センター4階

< TEL > 059-224-7721 < FAX > 059-224-7641

ホームページ <https://www.safetyplaza-mie.com>

