



三重県交通安全研修センターだより

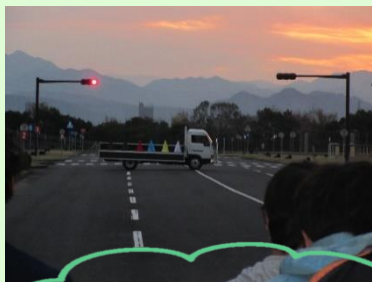


交通安全ナイトスクールを開催しました



平成30年11月21日(水)48名の方に、ご参加いただきました。

【薄暮時の視認性】



薄暮時と夜間では色彩によって見え方が異なります。



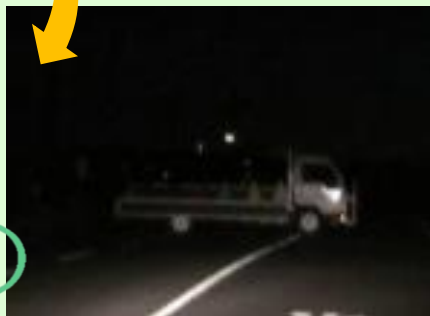
～ 視認性の感想 ～

- ・夜間は、距離感も見えやすさも変わる。
- ・夜間の運転には、昼間以上に注意力が必要。
- ・夜間は、色んな危険が潜んでいる。
- ・薄暮時と夜間の、色の見え方の違いを確認できた。

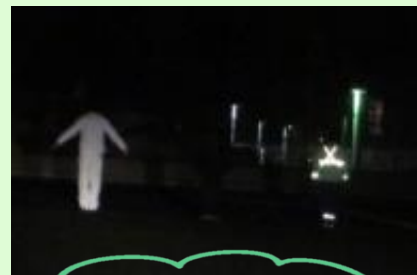
～ 夜間研修を終えて ～

- ・この研修を生かして、これからも運転したい。
- ・会社内での事故が多いため、改めて周知していきたい。
- ・このような研修をもっと広めて欲しいし、また参加したい。
- ・今まで以上に安全運転を心掛けたい。
- ・身近な人に伝えたい。

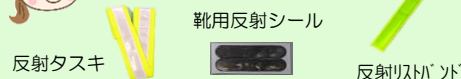
【夜間の視認性】



【反射材の効果】



夜間は、明るい服装と反射材を着用しましょう！



～ 反射材の感想 ～

- ・明るい服装、反射材は必要と感じた。
- ・暗くなってきたら、早めのライトや上向きライトを心掛けたい。
- ・歩行者の服の色の違いで全然違うことがわかった。
- ・上向き、下向きライトの違いを知れた。

夕暮れ時、夜間の交通事故防止対策

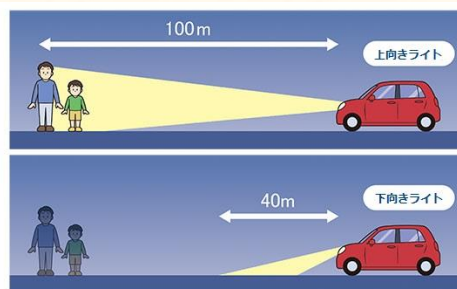
早めのライト点灯と上向きライトの活用を！

夕暮れ時は、運転者からも歩行者からお互いが見えにくい状況になります。早めにライト点灯することで、お互いの存在をいち早く知らせることができます。

夜間の視界は、ライトの照射範囲に限られます。

そのため、歩行者は発見が遅れ、事故につながりやすくなります。ライトを上向きにすることによって、下向きでは見えない危険を早期に発見し、交通事故を未然に防ぎましょう。

歩行者は、反射材を着けて、身を守りましょう！



パーク&バスライド・シニアラーニング



研修センターへの交通手段の確保が困難な高齢者のために、各自治体関係機関にバス提供のご協力を得て、送迎する「パーク&バスライド・シニアラーニング」を実施しています。今年度も県内各地より、多くの方にご参加頂き、大変好評を得ております。

(H30年4月～11月末現在141人受講)



研修後アンケートについて

Q. 研修を終えられ、交通安全に対する意識に変化はありましたか？

- ・自分の運転能力が数値化され、運転者としての安全運転に気付かされた。
- ・思ったより、車が速く近寄ってくるので左右確認をする。
- ・普段安全運転と思っていたが、危険に対する認識が少ない事がわかった。
- ・老化の意識を持つ。視力の衰えが身にしみた。
- ・改めて安全運転の大切さを感じた。
- ・シートベルト、座席の位置などの重要性。

～感想～

- ・色々な体験を通じて、自分の運転能力を知ることができた。
- ・研修で、交通事故の恐ろしさ、運転技術の未熟さを感じた。
- ・「ちょっとそこまで」の運転がとても多い事故の原因。
- ・今回有意義な時間を過ごせ、大変貴重な体験ができた。
- ・わかりやすく、楽しかった。
- ・友人、知人に参加を勧めたい。
- ・これからも、安全運転を続けたい。
- ・素晴らしい施設があることを知った。また来たい。

引き続き、ご利用をお待ちしております。



☆ 交通安全フェスタのお知らせ ☆

三重県交通安全研修センターでは、月に一回、交通安全フェスタを開催しています。内容は月ごとに変りますので、何を楽しめるかは、来て・見て・体験してください！

詳細につきましては、研修センターホームページでも掲載しています。無料で参加できますので、ご家族やお友達を誘って気軽に遊びに来てね☆



◇ 開館時間 午前9：30～午後4：30 ☆ご利用は無料です☆

◇ 休館日 土曜・祝日・年末年始（12/29～1/3）

< 住所 > 津市垂水2566 三重県運転免許センター4階

三重県交通安全研修センター

セーフティプラザみえ

< TEL > 059-224-7721 < FAX > 059-224-7641

ホームページ

<http://www.safetyplaza-mie.com>

